

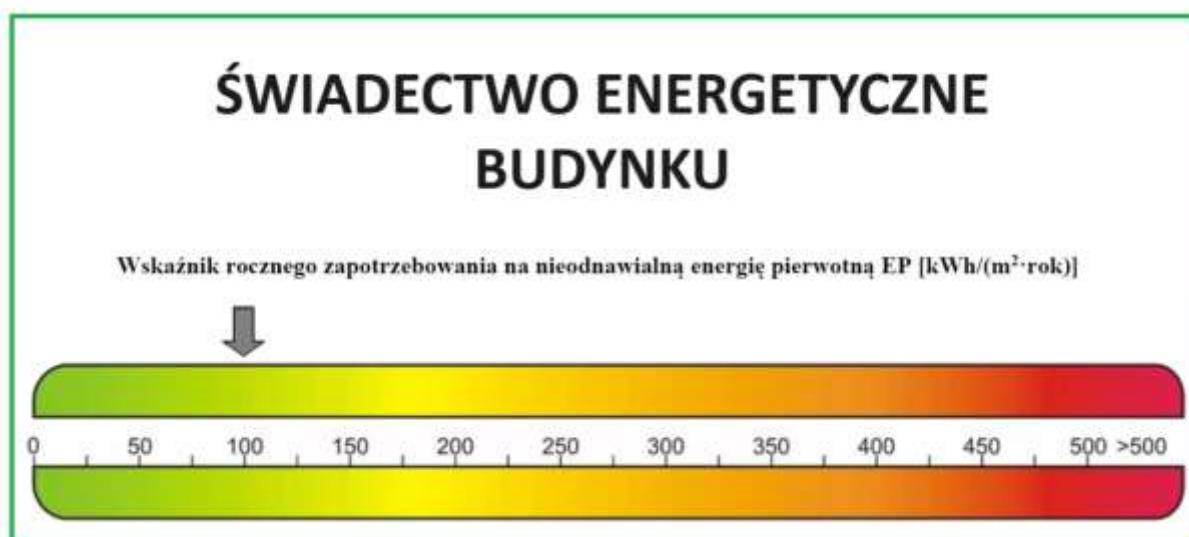
Certyfikaty i uprawnienia po ukończeniu kierunków studiów na Wydziale Inżynierii Produkcji i Energetyki

Student kierunku **odnawialne źródła energii i gospodarka odpadami** może:

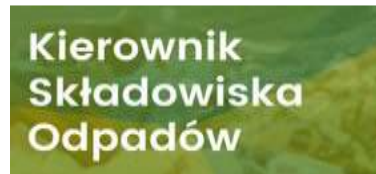
- ✓ **ubiegać się o certyfikat instalatora odnawialnych źródeł energii** na podstawie uzyskanego wykształcenia (bez zdawania egzaminu). Certyfikat wydawany jest przez **Urząd Dozoru Technicznego** i potwierdza posiadanie kwalifikacji do instalowania następujących rodzajów instalacji odnawialnego źródła energii:
 - kotłów i pieców na biomasę;
 - systemów fotowoltaicznych;
 - słonecznych systemów grzewczych;
 - pomp ciepła;
 - płytkich systemów geotermalnych;



- ✓ **sporządzać świadectwa energetycznych budynków** (na podstawie wpisu do rejestru);



- ✓ sporządzać „Karty Informacyjne Przedsięwzięć” oraz „Raporty oceny oddziaływania na środowisko dla inwestycji z zakresu OZEiGO”
- ✓ przystąpić do egzaminu państwowego na (absolwent specjalności „Gospodarka odpadami”):
 - kierownika składowiska odpadów;
 - kierownika instalacji termicznego przekształcania odpadów;



Student kierunków: **inżynieria mechatroniczna, odnawialne źródła energii i gospodarka odpadami, zarządzanie i inżynieria produkcji oraz transport i logistyka** może uzyskać tzw. „**uprawnienia SEP**” po przystąpieniu do egzaminu realizowanego na Wydziale IPiE wraz z wymaganymi szkoleniami **w zakresie dozoru i eksploatacji z następujących grup:**

- ✓ G1 (uprawnienia elektryczne);
- ✓ G2 (uprawnienia grzewcze);
- ✓ G3 (uprawnienia gazowe);



Student kierunku **transport i logistyka** nabywa wiedzę teoretyczną i praktyczną, a w szczególności wiedzę z zakresu funkcjonowania przedsiębiorstw spedycyjnych - krajowych i międzynarodowych. Poznaje specjalistyczne narzędzia informatyczne stosowane w pracy spedytora. Zakres posiadanej wiedzy i umiejętności obsługi specjalistycznego oprogramowania pozwala na uzyskanie **certyfikatu ukończenia szkolenia obsługi systemu Transport Management System „TMS NAWIGATOR”**.



Student kierunku **zarządzanie i inżynieria produkcji** nabywa **umiejętność obsługi systemu informatycznego wspomagającego zarządzanie przedsiębiorstwem wraz z certyfikatem wystawionym przez firmę Comarch**. Uczelnia jest partnerem firmy Comarch w zakresie realizacji certyfikowanych szkoleń w obszarze akademickim. Comarch ERP XL to rozbudowany funkcjonalnie system klasy ERP. Dzięki modułom dedykowanym każdemu obszarowi biznesowemu (faktury, płać, kasa/bank, sprzedaż, handel z magazynem itd.) jest optymalnym systemem ERP do zarządzania firmą. Oprogramowanie tej firmy jest najczęściej wybieranym systemem ERP w Polsce.



COMARCH
ERP Optima

UCZYMY NA

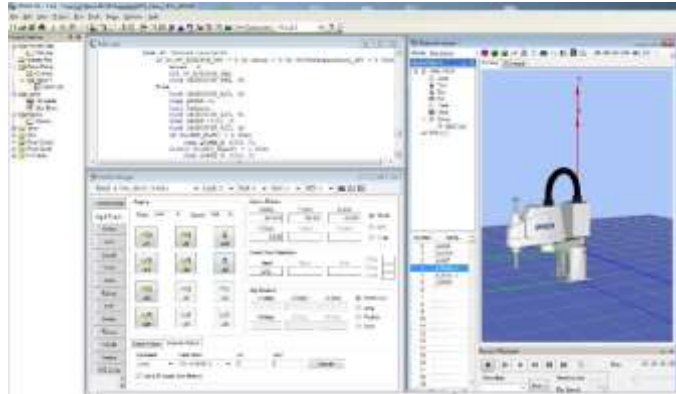
COMARCH **ERP**

Student kierunku **inżynieria mechatroniczna** uzyskuje dostęp do szkoleń wynikających ze współpracy z firmą ASTOR w zakresie edukacji. Na zajęciach praktycznych realizowane są szkolenia o następującej tematyce:

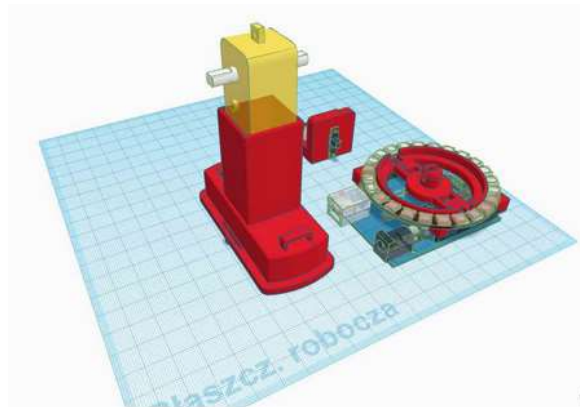
- ✓ system wizualizacyjny AVEVA (dawniej Wonderware) InTouch - pierwsze kroki tworzenia i serwisowania aplikacji SCADA;

- ✓ projektowanie i symulacja zrobotyzowanych stanowisk pracy przy wykorzystaniu symulatora robotów Kawasaki - K-Roset - pierwsze kroki lub EPSON – RC+;
- ✓ obsługa i eksploatacja robotów przemysłowych zgodnie z wymaganiami egzaminów na specjalizacjach ELM.07 - montaż, uruchamianie i obsługa systemów robotyki oraz ELM.08 - eksploatacja i programowanie systemów robotyki;

Studenci posiadają dostęp do bogatej oferty e-szkoleń z zakresu automatyki przemysłowej, dostępnych na stronie firmy ASTOR. Ukończenie każdego e-kursu kończy się otrzymaniem certyfikatu. Studenci mogą korzystać ze specjalnych akcji promocyjnych i brać udział w e-szkoleniach na preferencyjnych warunkach.



Ponadto studenci nabywają kwalifikacje do programowania obrabiarek numerycznych CNC oraz urządzeń realizujących technologie druku 3D. W ramach zajęć praktycznych zdobywają umiejętności w projektowaniu CAD/CAM z zastosowaniem oprogramowania specjalistycznego.



Ponadto, studenci mogą uzyskać wsparcie pracowników Wydziału w indywidualnym przygotowaniu do przystąpienia do certyfikowanych egzaminów: Microsoft (Office 365, Azure, C#), Python Institute (PCAP), MathWorks, (MatLab, Simulink), Ansys, Autodesk (AutoCad, Fusion), GIS.